



# Plan für das Grundbuch

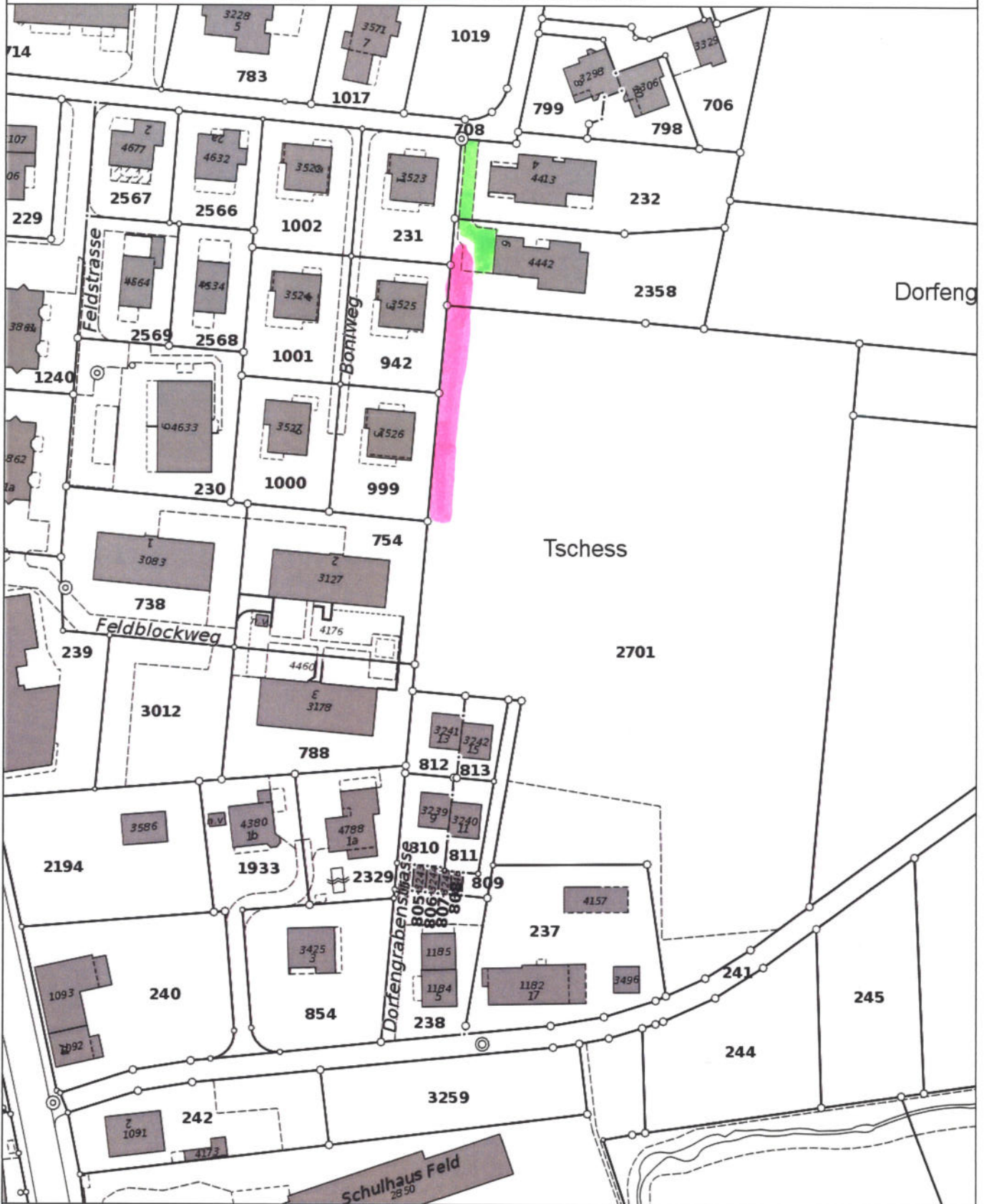
# Web-GIS



Zufahrt



Baustellenbereich



Haftungsausschluss: Vor Beginn von Grabarbeiten im Bereich der EW und CATV-Kabel sowie Wasser- und Kanalisationsleitungen ist durch Sondagen die genaue Lage und der Verlauf der Werkleitungen festzustellen. Weder die Politische Gemeinde Grabs noch die Werke haften für Schäden die aus fehlerhaften oder unvollständig nachgeführten Daten resultieren.



Massstab 1:1250

